

study time

Hüseyin Karakaya

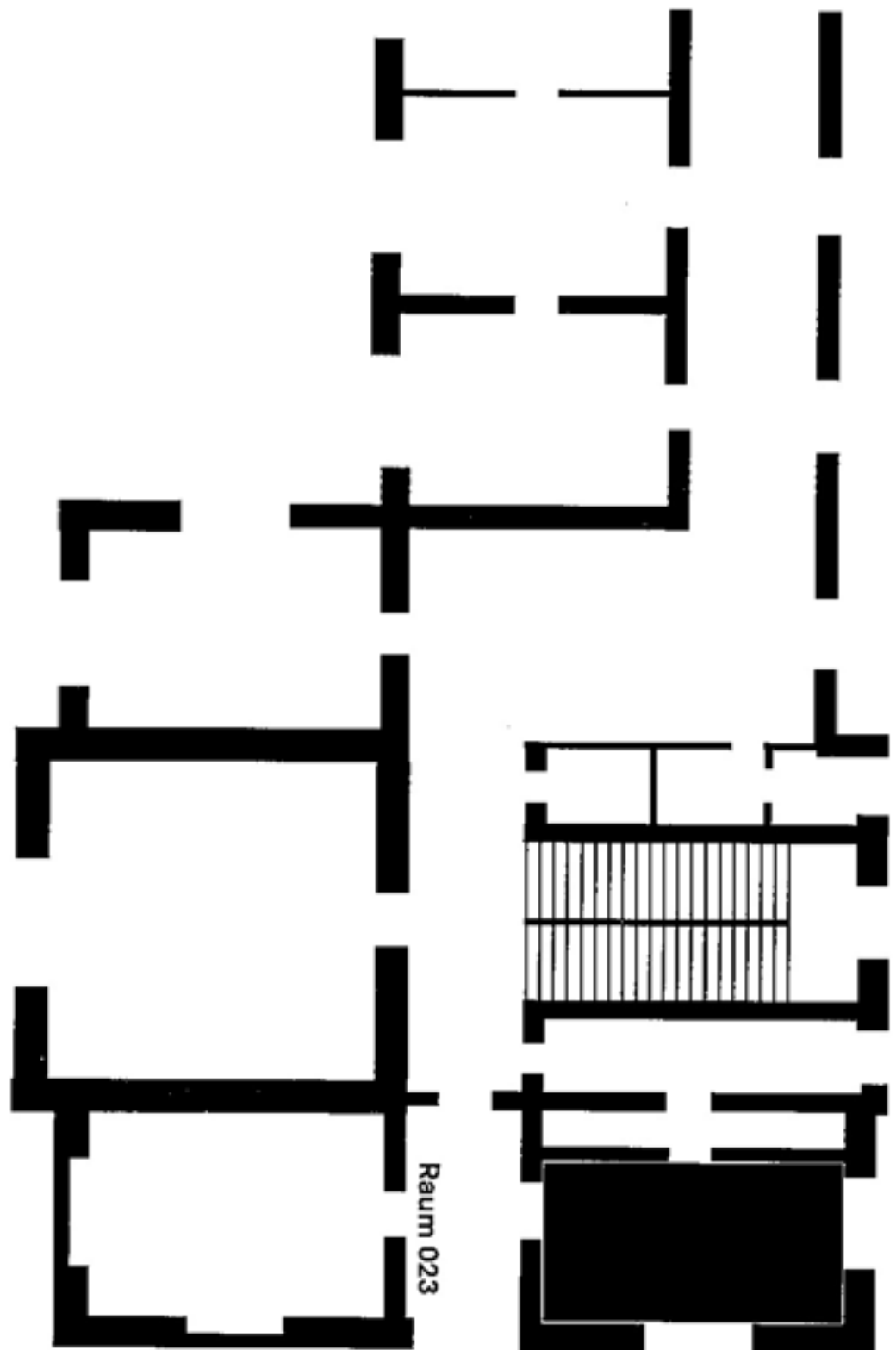


Arbeit raum Raum23

1998

Fließestrich, Schwarze Bodenfarbe

2



Arbeit raum Raum23

1998

Fließestrich, Schwarze Bodenfarbe

3



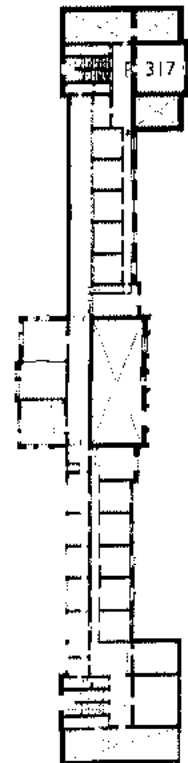
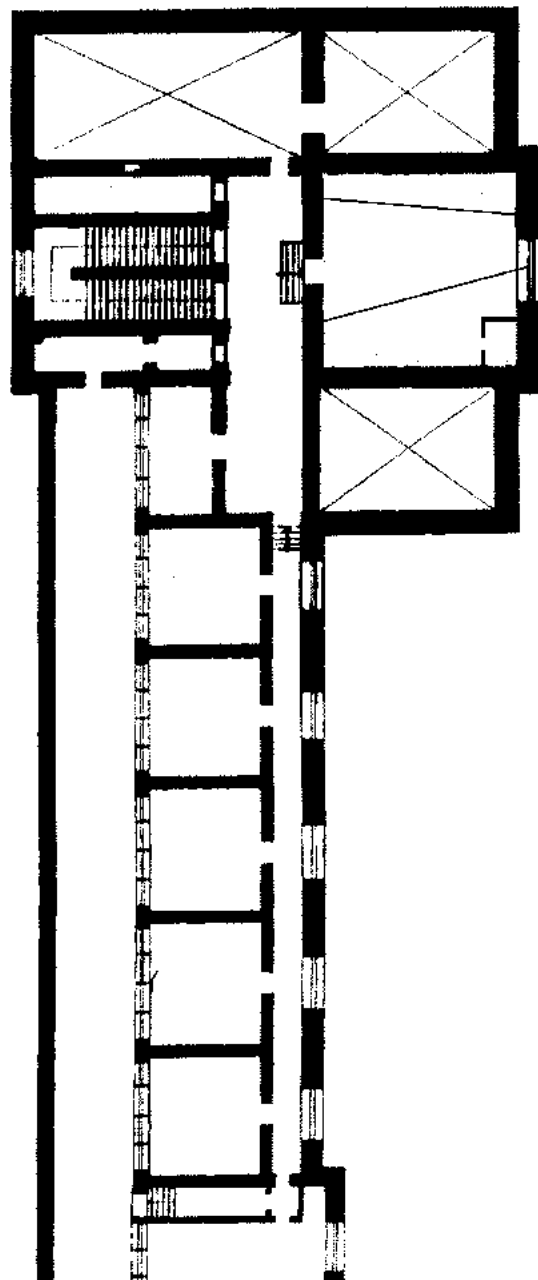
Arbeit für Raum 317 /Typografie

2000

Vierkant Eisenstäbe

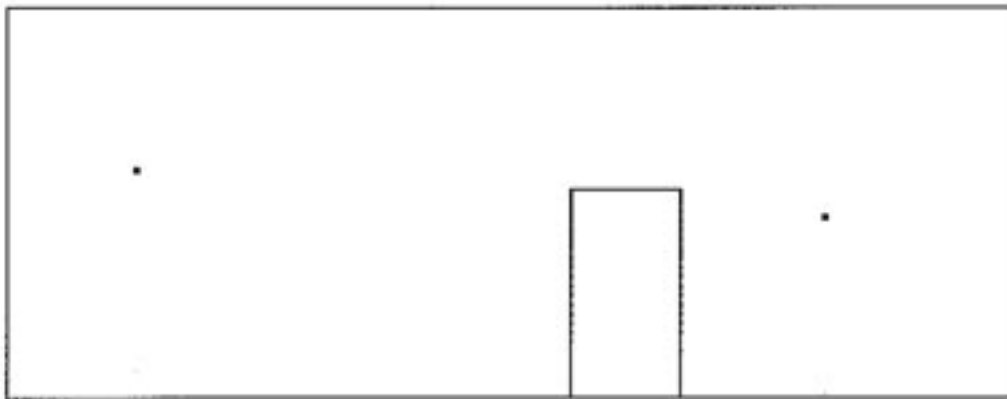
Arbeit für Raum 317

Grundriß Kunstakademie Düsseldorf 3. OG

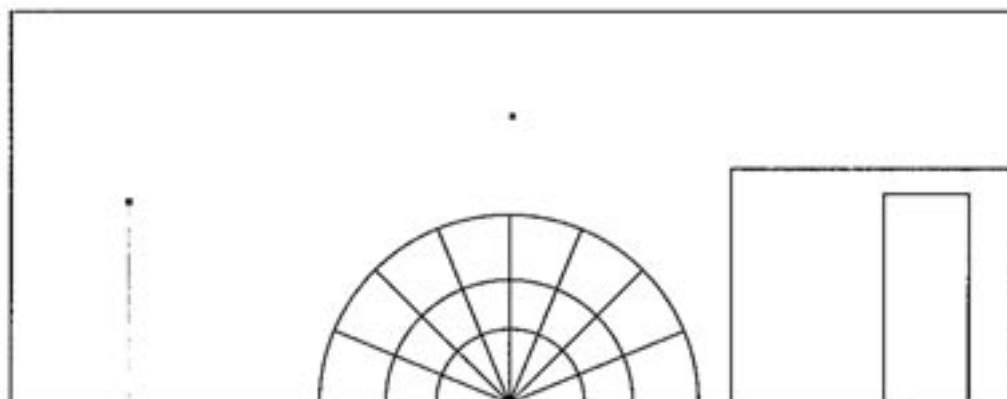


Arbeit für Raum 317 *

der Grundriss ein Quadrat, eine Zelle in der Ecke. Zwei Vierkant Eisenstäbe auf Horizontale zwischen den Wänden auf 300 Kg Spannung gesetzt.



Wand, Tür Seite



Wand, Fenster Seite

Aufriss der Zwei Wand Flächen, Schwarze Quadrate zeigen die Einschusspunkte der Vierkant Stahl Stangen

Maßstab 1:65

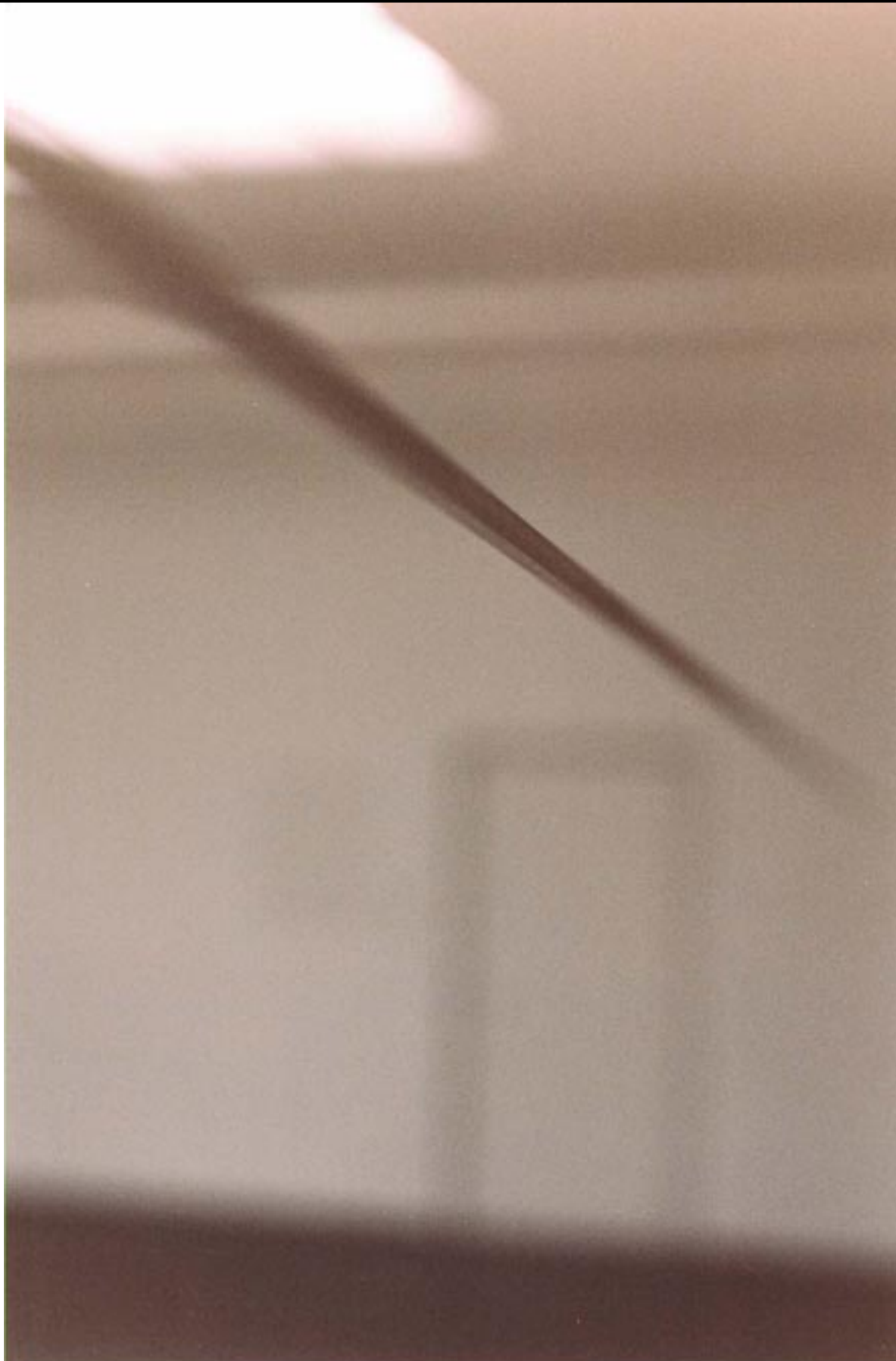
Arbeit für Raum 317 / Typografie

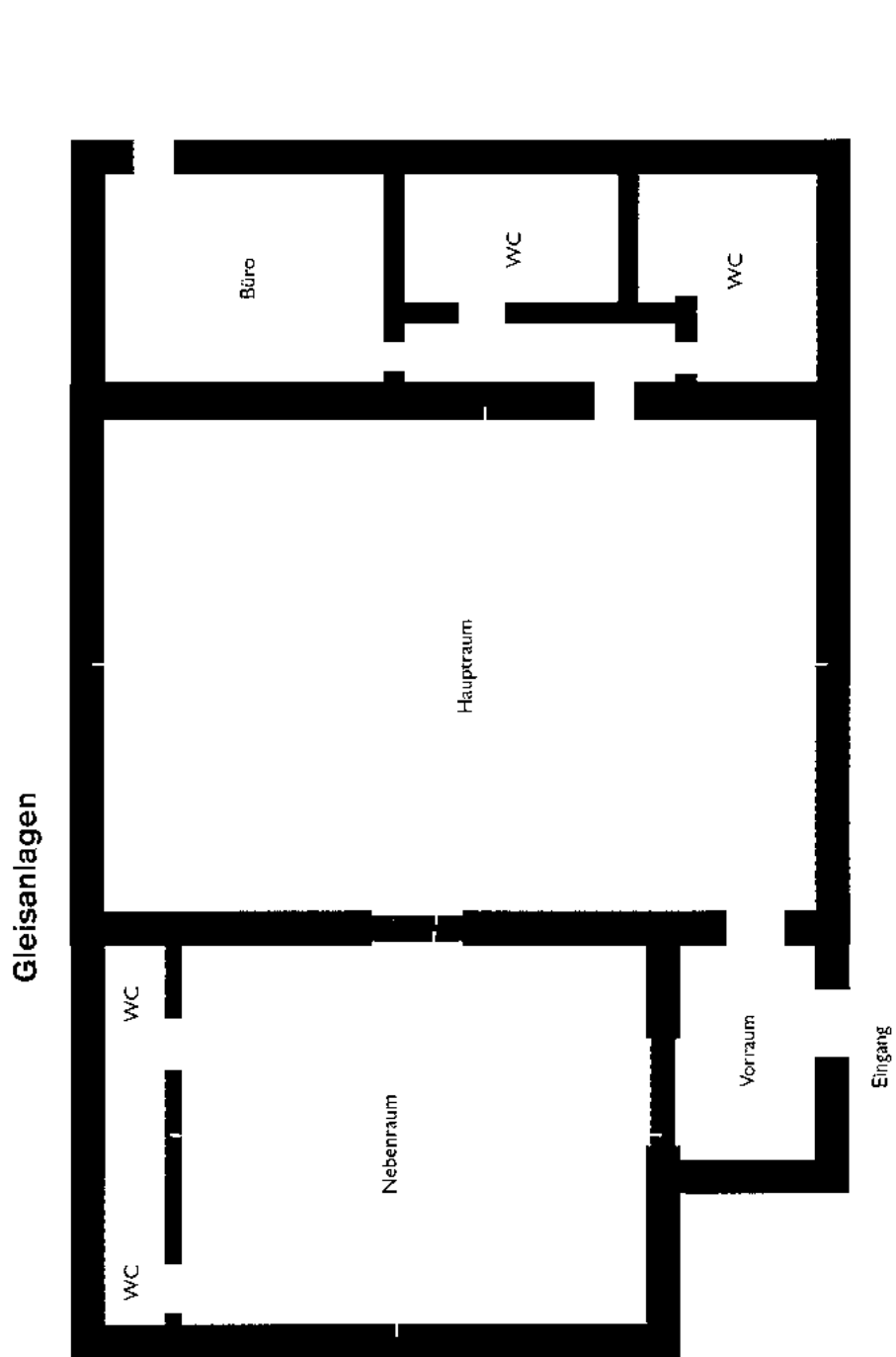
2000

Vierkant Eisenstäbe

6







Bahnhof Eller
Hüseyin Karakaya

Gemeinsame Ausstellung mit Thomas Trinkl. Aus den Maßbedingungen der zwei Räume, einer klein der Andere groß und hoch, eine Konstruktion entwickelt die die Bezüge der Räume zueinander und den jeweilige Standpunkt des Betrachters zu den Räumen zeigt. Senkrechte Schnitte mit der Steinsäge gesetzt mit einer Schnittbreite von 4 mm und einer Tiefe von 3 cm. (Darstellungs Modell)



